



**PAS DE PNEU
DURABLE
SANS USINE
DURABLE**



MEDIA DAY

[25 novembre 2021]

**JEAN-CHRISTOPHE
GUERIN,**

Directeur de l'industrie et
membre du comité exécutif



"VERS UN PNEU 100% DURABLE", À CHAQUE ÉTAPE DE SON CYCLE DE VIE



MEDIA DAY

[25 novembre 2021]



MICHELIN - SHENYANG



UN INDICATEUR DE PERFORMANCE, 5 PROGRAMMES



EAU



DÉCHETS



SOLVANTS



*CONSOMMATION
D'ÉNERGIE*

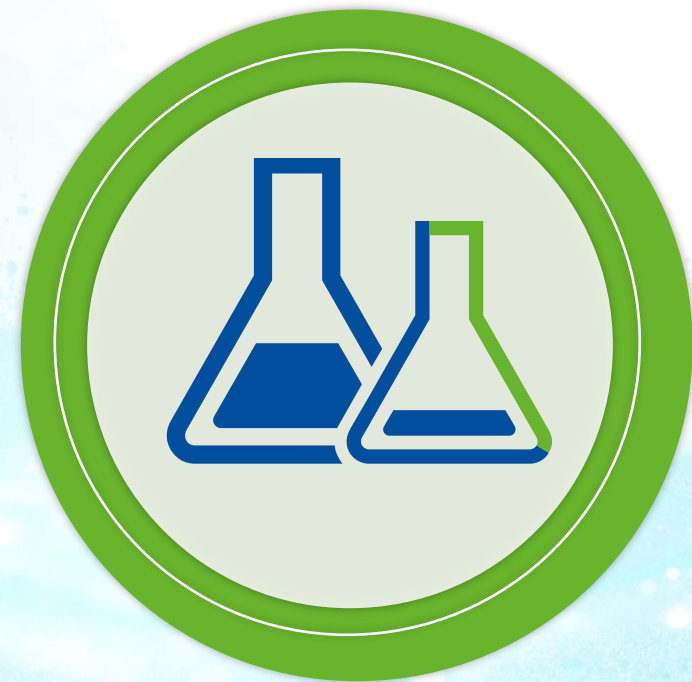


*EMISSIONS
DE CO2*





LES SOLVANTS



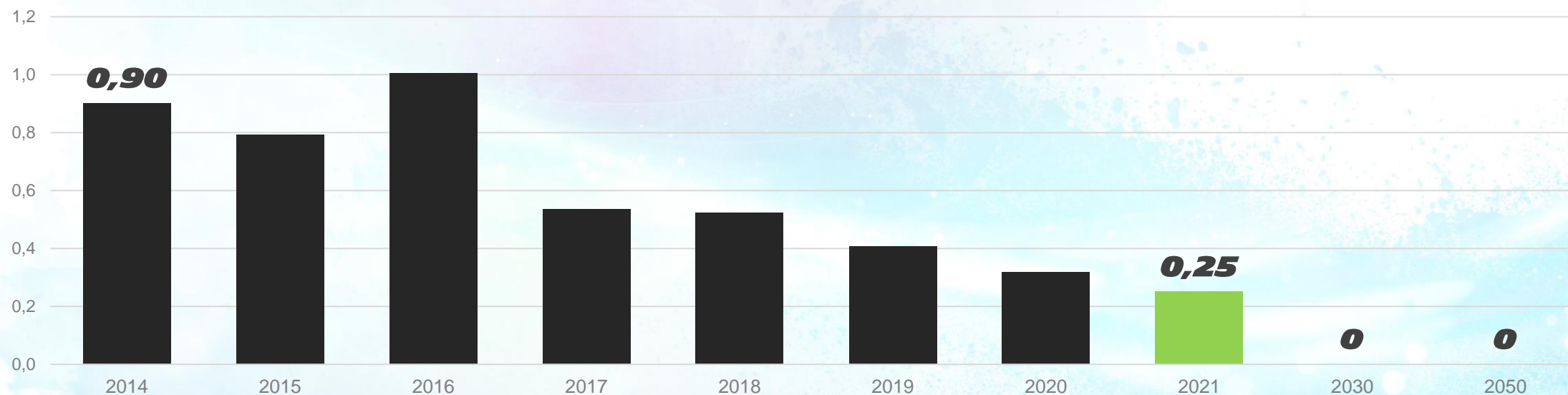


LES SOLVANTS

DEPUIS 2014, LA CONSOMMATION DE SOLVANTS A ÉTÉ RÉDUITE DE 72%

NOTRE AMBITION : NE PLUS UTILISER DE SOLVANTS D'ICI 2030

SY2 ORGANIC SOLVENTS CONSUMPTION (KG/TON TIRES)





LA CONSOMMATION D'ÉNERGIE



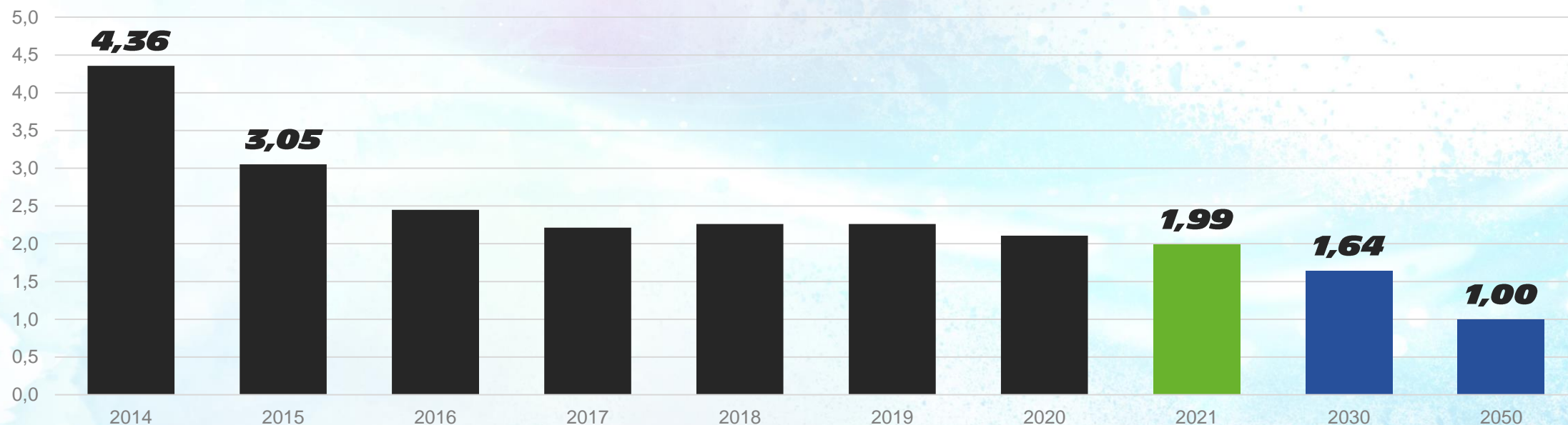


L'EFFICACITÉ ÉNERGÉTIQUE

UNE EFFICACITÉ ÉNERGÉTIQUE AMÉLIORÉE
DE **35%** ENTRE 2015 ET 2021.

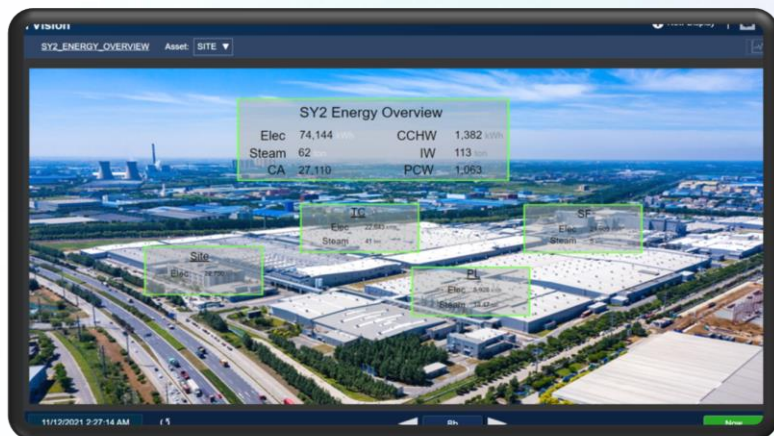
L'AMBITION DE RÉDUIRE LA CONSOMMATION D'ÉNERGIE :
- **18%** ENTRE 2020 ET 2021
- **50%** ENTRE 2021 ET 2050

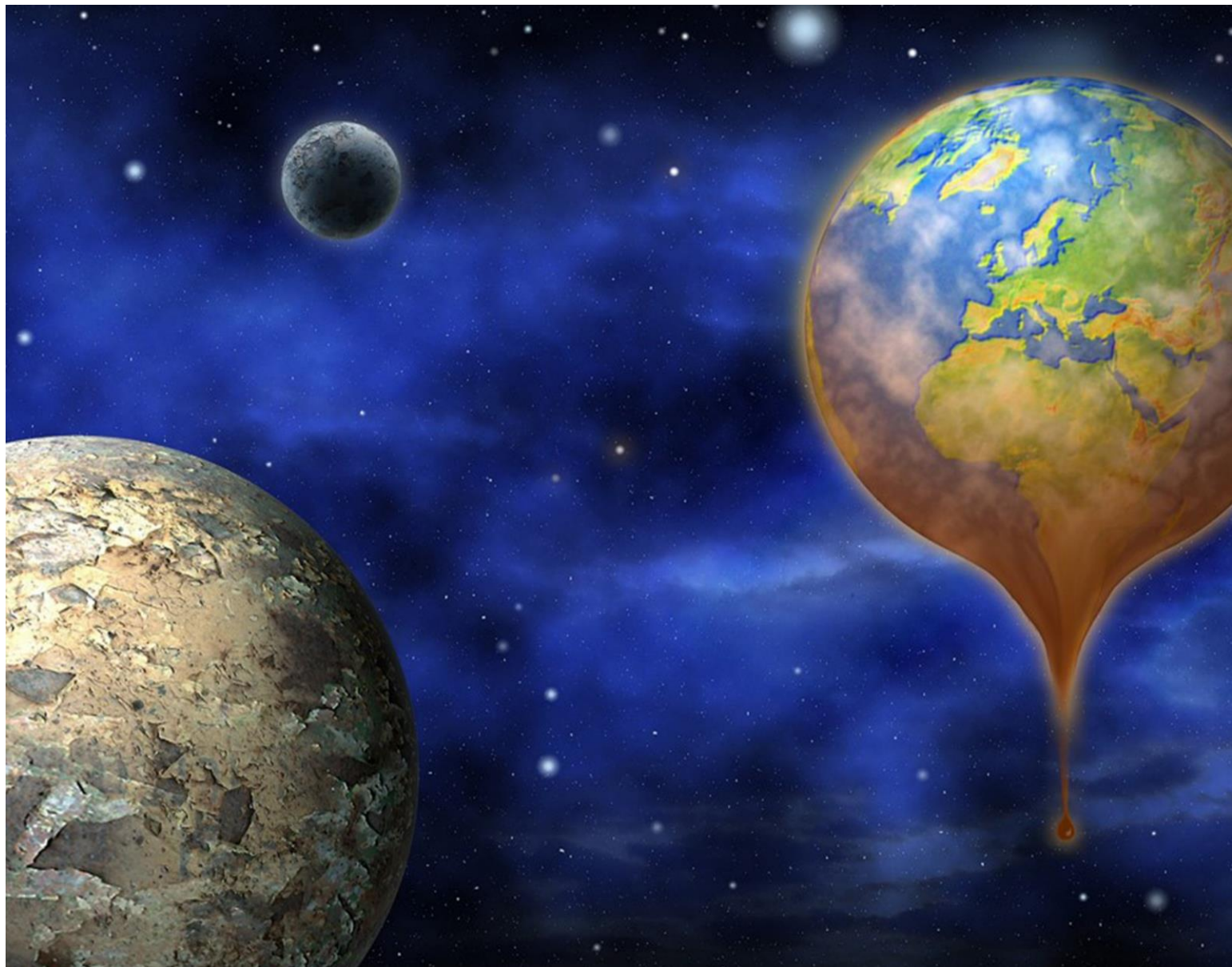
SY2 SPECIFIC ENERGY CONSUMPTION (MWH/TON FP)





LA CONSOMMATION D'ÉNERGIE, UN SUIVI AU PLUS PRÈS



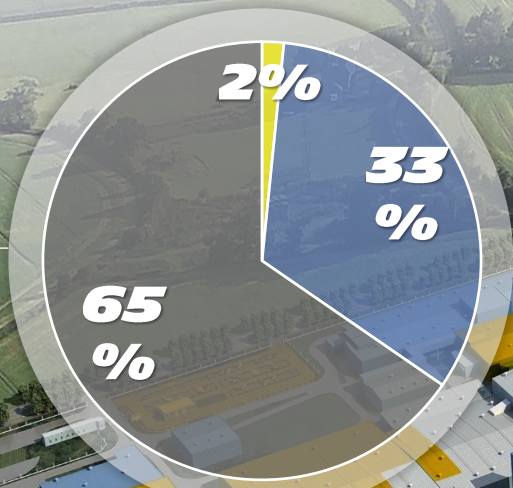


LES ÉMISSIONS DE CO₂





MIX ÉNERGIE SY2 - 2021



**PHASE2: 12 MW,
SURFACE 146,000 M2**

**PHASE1: 6MW,
SURFACE 60,300 M2**

**LE SOLAIRE REPRÉSENTERA 12%
DE LA CONSOMMATION TOTALE
D'ÉLECTRICITÉ DE L'USINE EN 2022**

**UN IMPACT ENVIRONNEMENTAL GLOBAL RÉDUIT
DE 42% ENTRE 2014 ET 2021.**



**UN NOUVEL OBJECTIF DE RÉDUCTION DE 36% D'ICI
2030**

I-MEP

