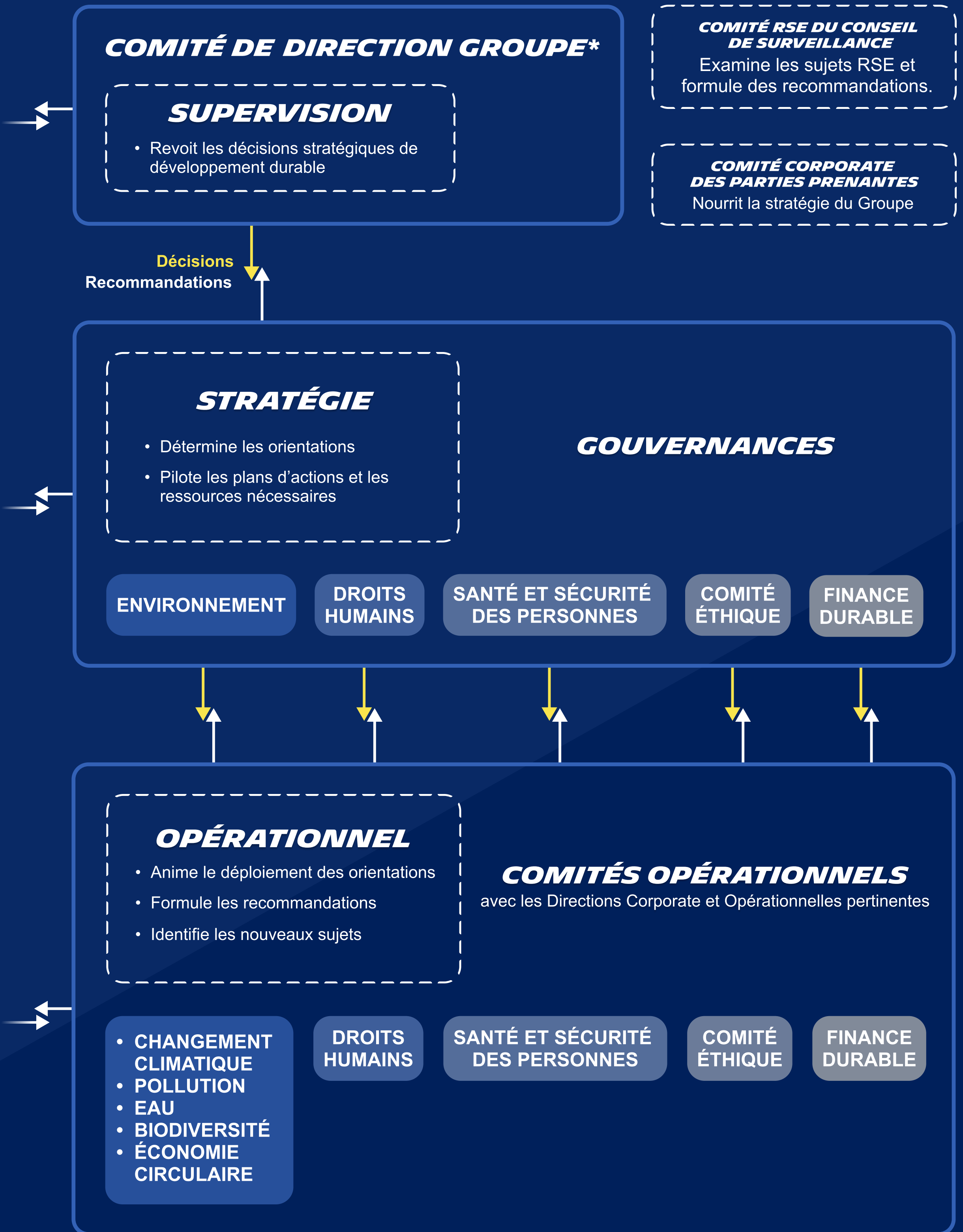


# GOVERNANCE TOUT DURABLE

## DIRECTION CORPORATE DÉVELOPPEMENT DURABLE ET IMPACT

Garante de la coordination de l'approche Tout durable du Groupe



\*Comité de Direction Groupe = Comité Exécutif Groupe + Directions suivantes : Juridique, Achats, Finance, Systèmes d'Information, Contrôle Interne - Audit & Qualité, Stratégie, Supply Chain, Corporate Business Services, Les Régions Chine et Amérique du Nord.