

MEDIA DAY 2024



RENFORCER L'IMPACT DE L'ENGAGEMENT CITOYEN DE MICHELIN

« Notre priorité est d'agir là où Michelin peut apporter une contribution à forte valeur ajoutée dans la durée »

Forrest Patterson,

Directeur du mécénat du groupe Michelin et délégué général de la
Fondation d'entreprise Michelin

L'ENGAGEMENT CITOYEN DU GROUPE MICHELIN



CONSTRUIRE ENSEMBLE UN AVENIR MEILLEUR

**Notre conviction : nous pouvons, ensemble,
construire un avenir désirable**

Une entreprise citoyenne
Contribuer à un bien commun – mutuellement bénéfique et durable
Au-delà des produits, services et activités de l'entreprise

**Notre engagement : nous contribuons, ensemble,
au développement humain et planétaire**

Accompagner des projets concrets et innovants dans les domaines
où l'entreprise est légitime partout dans le monde

L'ENGAGEMENT CITOYEN DU GROUPE MICHELIN



**DÉVELOPPEMENT
HUMAIN**

**FONDATION
D'ENTREPRISE**

**ÉCONOMIE
À IMPACT**

**MICHELIN
DÉVELOPPEMENT**

**PRÉSERVATION
DE LA NATURE**

**FONDATION
D'ENTREPRISE**

PROGRAMME MICHELIN VOLONTARIAT

PÔLE ET MECENAT DE COMPETENCES

MOVIN'ON – PARC CATAROUX



La Fondation d'entreprise Michelin :

10 ANS D'ENGAGEMENT CITOYEN

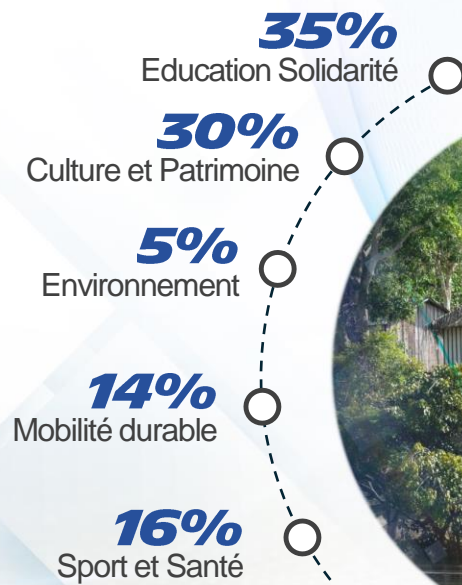
MEDIA DAY
17 & 18 Avril 2024

**L'HUMAIN AU CŒUR DES
TRANSFORMATIONS**



L'ENGAGEMENT CITOYEN DE LA FONDATION D'ENTREPRISE MICHELIN

PROJETS PAR DOMAINE (RÉPARTITION EN % SUR 10 ANS)



CARACTÉRISTIQUES

- La recherche de l'impact et de l'excellence.
- La priorité de l'accompagnement des personnes.
- Le soutien au développement des territoires
- Le goût de l'innovation.

DEPUIS 2014

- + 500 projets soutenus dont
- 164 projets internationaux.
- + 140 m€ montant global du soutien.
- 80 projets actifs en moyenne par an.



4 EXEMPLES INSPIRANTS

MEDIA DAY
17 & 18 Avril 2024

**L'HUMAIN AU CŒUR DES
TRANSFORMATIONS**



ASM OMNISPORTS : UN PROJET INNOVANT DANS LA DURÉE D'INCLUSION ET DE SANTÉ PAR LE SPORT

DEPUIS PLUS DE 110 ANS l'ASM Omnisports développe des programmes innovants de sport santé et de sport inclusion pour ouvrir au plus grand nombre les bénéfices de la pratique de l'activité physique.

AUJOURD'HUI, de nombreuses actions d'inclusion sociale par le sport, co-construites avec les partenaires de proximité, s'inscrivent dans la durée grâce à l'engagement bénévole fort des salariés Michelin et au développement de coopérations avec d'autres acteurs associatifs : le Secours Populaire, la Banque alimentaire, Cecler...



6000 adhérents.

400 bénévoles.

1500 bénéficiaires par an, dont 900 habitants de quartiers prioritaires.

10 ANS de soutien.

WWF BRÉSIL : UN PROJET DE SOCIO-BIODIVERSITE DANS L'ETAT DE L'AMAZONAS

Un projet de socio-biodiversité conjuguant
**PROTECTION DE L'ENVIRONNEMENT
ET SOUTIEN DES POPULATIONS**

REVITALISER la filière du caoutchouc naturel pour permettre aux populations locales de générer des revenus tout en protégeant la forêt.

AMÉLIORER la chaîne d'approvisionnement du caoutchouc naturel amazonien et développer à terme un modèle économique viable et autonome.

UNE DÉMARCHE POUR DÉVELOPPER L'ENGAGEMENT des jeunes et des femmes dans la région et des salariés de Michelin Brésil.



+89% de superficie sous gestion durable dans la zone du projet.

1 380 000 HECTARES de zone protégée de la forêt.

522 familles concernées.

5 ANS de partenariat.



BIBLIOTHÈQUES SANS FRONTIÈRES : « KARIBU », UNE SOLUTION POUR APPRENDRE LE FRANÇAIS AUX NOUVEAUX ARRIVANTS

L'APPLICATION « KARIBU » offre aux non-francophones les bases pour communiquer au quotidien et au travail.

GRATUITE ET TRÈS ACCESSIBLE, elle permet d'acquérir les bases nécessaires au quotidien et à la vie professionnelle.

INITIALEMENT CONÇUE EN OCTOBRE 2022 pour les réfugiés ukrainiens, l'application s'est enrichie en 2023 de deux langues, l'arabe et le pashto, grâce au soutien de la Fondation d'Entreprise Michelin, et d'un module santé et sécurité en usine, développé avec l'appui de CeCler et de réfugiés en formation chez Michelin.



5 MOIS de partenariat en 2023.

ANCIENNETÉ du partenariat : depuis juillet 2023.

LA SAUVEGARDE DE L'ART FRANÇAIS : **LE PLUS GRAND MUSÉE DE FRANCE**

DEPUIS 2013, UN OBJECTIF :

Protéger des trésors mobiliers
accessibles à tous gratuitement.

DEPUIS 2017, DE NOMBREUX SALARIÉS IMPLIQUÉS

dans
l'identification et la restauration d'œuvres de
leur patrimoine local.

**UNE ENVERGURE
NATIONALE,** grâce à la
mobilisation d'élus locaux,
d'associations et d'experts en
restauration.



60 œuvres d'art restaurées
entre 2017 et 2023.

15 sites Michelin mobilisés
sur la campagne 2024.



UN PLAN À 5 ANS

pour renforcer l'impact
de l'engagement citoyen

MEDIA DAY
17 & 18 Avril 2024

**L'HUMAIN AU CŒUR DES
TRANSFORMATIONS**



LES 4 PRIORITÉS **DE LA FONDATION MICHELIN**

RENFORCER LE RAYONNEMENT INTERNATIONAL

S'appuyer sur l'organisation en Régions du Groupe pour déployer mondialement les actions.

PRIORISER LES PROJETS À FORT EFFET DE LEVIER

Favoriser les projets où les compétences du Groupe peuvent entraîner un fort effet de levier.

DÉVELOPPER LA CITOYENNETÉ D'ENTREPRISE

Mobiliser tout le potentiel d'engagement des salariés en mettant en œuvre une politique de l'offre.

ENRICHIR LA RELATION PARTENARIALE

Systématiser l'approche de co-construction en mettant à la disposition des partenaires les ressources les mieux adaptées : financement, mécénat de compétences, volontariat, mise en réseau.

