

Paris, le 4 février 2026

## Michelin s'associe à Romain Bardet pour accélérer son ambition dans le Gravel

- Cette collaboration est née d'une rencontre naturelle entre deux références françaises et Auvergnates.
- Romain Bardet devient le nouvel ambassadeur stratégique du Gravel Michelin.
- Ce partenariat global se met au service de l'innovation sur le segment Gravel

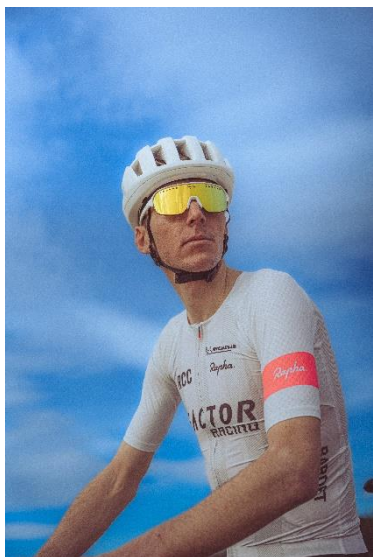


Figure emblématique du cyclisme français et athlète de renommée internationale, Romain Bardet s'associe à Michelin. Un rapprochement qui s'impose comme une évidence : Romain Bardet a grandi et continue de vivre en Auvergne, tout comme le Groupe Michelin, profondément ancré dans cette région. Ce partenariat incarne une vision commune de l'excellence française, portée par l'innovation et la performance durable, sur la scène cycliste mondiale.

### Romain Bardet devient le nouvel ambassadeur stratégique du Gravel Michelin.

Romain Bardet endossera le rôle d'ambassadeur du segment Gravel. A partir de 2026, il orientera quasi exclusivement son programme de compétition vers cette discipline et s'appuiera sur les produits existants de la gamme Michelin, notamment les pneus MICHELIN Power Gravel. À partir de 2027, il sera pleinement impliqué dans le co-développement des futures gammes Gravel. Au fil des épreuves, ses retours d'expérience en conditions réelles alimenteront directement les équipes techniques, permettant d'ajuster les développements à partir de situations vécues sur différents parcours, terrains et contextes de course.

### Un partenariat global au service de l'innovation sur le segment Gravel

À partir de 2026, Romain Bardet disputera exclusivement des compétitions internationales de Gravel, avec pour objectif affirmé de briguer les podiums, notamment lors des Championnats du





monde programmés aux quatre coins du globe ([Calendrier - UCI Gravel World Series](#)). Dernièrement, il s'est imposé avec autorité lors d'une épreuve internationale de Gravel en Australie, démontrant dès aujourd'hui son potentiel sur ce terrain de compétition.

Photos et/ou pièces jointes disponibles sur :

<https://media.factorbikes.com/assets/238939/>

<https://contentcenter.michelin.com/dam/wedia/shared-board/44f2e274-b9d5-4927-94c1-1f6f28a9991e>

#### À propos de Michelin

Michelin construit un manufacturier leader mondial des composites et expériences qui transforment notre quotidien. Pionnier de la science des matériaux depuis plus de 130 ans, Michelin s'appuie sur une expertise unique pour contribuer significativement au progrès humain et à un monde plus durable. Grâce à sa maîtrise inégalée des composites polymères, Michelin innove constamment pour fabriquer des pneus de haute qualité et des composants critiques pour des secteurs aussi exigeants que la mobilité, la construction, l'aéronautique, les énergies bas carbone ou la santé. Le soin apporté à ses produits et sa connaissance intime des usages lui permettent de faire vivre à ses clients des expériences exceptionnelles, qu'il s'agisse de solutions basées sur les data et l'intelligence artificielle pour les flottes professionnelles, ou de la découverte des restaurants et hôtels remarquables que le Guide MICHELIN recommande. Basé à Clermont-Ferrand, en France, Michelin est présent dans 175 pays et emploie 129 800 personnes ([www.michelin.com](http://www.michelin.com)).

**Suivez toutes nos actualités sur**


@Michelin



---

#### RELATIONS PRESSE DU GROUPE MICHELIN

 112, avenue Kléber - 75116 Paris

 +33 (0) 1 45 66 22 22 | 7 jours / 7

 [www.michelin.com](http://www.michelin.com)

 @Michelin

---