



SOLUTRANS 2025

*MICHELIN, PARTENAIRE INNOVANT
ET INCONTOURNABLE
DE LA MOBILITÉ DURABLE DES FLOTTES*

DOSSIER DE PRESSE
NOVEMBRE 2025





DÈS L'OUVERTURE DE SOLUTRANS 2025, LE TON EST DONNÉ :
**MICHELIN S’AFFIRME PLUS QUE JAMAIS
COMME LE PARTENAIRE DE LA MOBILITÉ
DURABLE DES FLOTTES**

Florent Menegaux, Président du groupe Michelin ouvre le salon aux côtés de Patrick Cholton, Président de Solutrans

Michelin est honoré d'être à nouveau le partenaire principal de cette édition 2025, placée sous le signe de l'Énergie et du Climat. Ces thématiques sont au cœur des préoccupations stratégiques du Groupe qui s'engage pleinement en faveur d'une mobilité durable.

L'ambition du Groupe est sans équivoque : accompagner les professionnels du transport dans l'optimisation de leurs opérations, la réduction de leur impact environnemental, le renforcement de la sécurité, tout en contribuant à l'attractivité des métiers du secteur.

“ SOLUTRANS représente pour Michelin une vitrine d'innovation, un espace où partager la vision du transport de demain et proposer des solutions concrètes aux enjeux de nos clients et partenaires. ”

Florent Menegaux,
Président du groupe Michelin

À l'occasion de Solutrans 2025, Michelin présente une offre globale à 360°, conçue pour répondre efficacement aux défis opérationnels des professionnels du transport et accélérer leur transition vers une mobilité plus durable. Le Groupe présente des pneumatiques encore plus performants*, des solutions connectées, une application pensée pour les conducteurs routiers et des formations dédiées aux gestionnaires de flotte, aux revendeurs et aux conducteurs poids lourds...

Car Michelin, c'est bien plus qu'un pneu !

* Comparativement aux gammes précédentes de pneus MICHELIN



**RENDEZ-VOUS AU HALL 3, STAND B080,
POUR DÉCOUVRIR TOUTES LES INNOVATIONS
MICHELIN AU CŒUR DE SOLUTRANS !**

**MICHELIN, C'EST BIEN PLUS QU'UN PNEU -
UNE « PERFORMANCE TOTALE »**

Michelin ne se contente pas de fabriquer des pneus : l'entreprise se positionne comme un véritable partenaire des professionnels du transport, grâce à son engagement en faveur d'une « Performance Totale ».

Les pneus sont des produits de haute technologie, conçus pour répondre à des exigences de performance souvent antagonistes : sécurité versus impact environnemental, longévité kilométrique versus faible résistance au roulement. Avec Michelin, plus besoin de compromis : les pneumatiques nouvelle génération réconcilient toutes les performances clés.

Ils offrent une excellente longévité, une faible consommation de carburant grâce à une résistance au roulement optimisée, une adhérence sur sol mouillé constante, du premier au dernier kilomètre et sont rechapables.

“ Nous voulons donner à nos clients le choix de ne pas choisir, en proposant une performance totale. ”

Maria Esperenza Gaspar, Directrice Business Transport Longue Distance Michelin

Au-delà de la qualité reconnue de ses pneus, Michelin accompagne les transporteurs avec des solutions connectées et globales : surveillance en temps réel de la pression et de l'usure, alertes d'entretien anticipées, outils d'optimisation des tournées et solutions d'éco-conduite.

POUR LES FLOTTES, LES RÉSULTATS SONT CONCRETS :

- > **Des coûts d'exploitation réduits et une empreinte carbone allégée**
- > **Moins d'arrêts imprévus, plus de kilomètres parcourus**
- > **Une transition facilitée vers une mobilité plus propre et plus sûre**

1 DES PNEUMATIQUES ENCORE PLUS PERFORMANTS*



Pour répondre au mieux aux besoins et aux défis, tant actuels que futurs, des professionnels du transport, Michelin déploie une stratégie fondée sur la « Performance Totale », sans compromis, tout en s'engageant résolument à accompagner la transition écologique du secteur.

Le Groupe est engagé dans le renouvellement de 80 % de sa gamme poids lourds d'ici 2028. Une innovation constante qui s'adapte aux exigences spécifiques des transporteurs.

Cette démarche de renouvellement s'inscrit dans l'engagement résolu du Groupe en matière de développement durable. Elle se traduit par le fait que tous les pneumatiques MICHELIN sont conçus pour s'adapter aussi bien aux véhicules électriques qu'aux véhicules thermiques.

Elle se manifeste également par l'ambition du Groupe d'intégrer 100 % de matériaux renouvelables ou recyclés dans ses pneumatiques d'ici 2050, avec des étapes intermédiaires déjà définies : actuellement, la part moyenne de matériaux renouvelables et recyclés dans les pneus du Groupe atteint 30 %. L'objectif est de porter ce taux à 40 % d'ici 2030.

* Comparativement aux gammes précédentes de pneus MICHELIN

MICHELIN X® WORKS Z2 & D2

Conçue pour optimiser la rentabilité et favoriser la transition écologique des flottes dans les secteurs de la construction et de la gestion des déchets, la gamme MICHELIN X® WORKS Z2 & D2 offre des performances remarquables en termes d'économies de carburant et de longévité. Ces pneus sont développés sans compromis sur la robustesse, la traction et l'adhérence.



DOSSIER DE PRESSE ICI >



MICHELIN X® LINE ENERGY™ 3 ET MICHELIN X® MULTI ENERGY™ 2

Conçues pour les trajets longue distance et régionaux, les gammes MICHELIN X® LINE ENERGY™ 3 et MICHELIN X® MULTI ENERGY™ 2 excellent en matière d'économies de carburant et d'adhérence latérale sans compromis sur les autres performances clés telles que le kilométrage, la robustesse et la rechapabilité.



< DOSSIER DE PRESSE ICI



MICHELIN X® MULTI Z2 ET D2 EN 19.5

La gamme MICHELIN X® MULTI Z2 & D2 en 19.5, conçue pour la livraison régionale et urbaine, se distingue par sa longévité kilométrique, ses performances de freinage remarquables, sa grande polyvalence et sa robustesse. Elle offre ainsi une meilleure maîtrise des coûts, de la sécurité et de la durabilité.



DOSSIER DE PRESSE ICI >



RECHAPAGE : MICHELIN RENFORCE ET ÉTEND SON OFFRE REMIX® 2

Après les gammes MICHELIN X INCITY pour les transports urbains et MICHELIN X WORKS pour les usages sur sols agressifs, Michelin renforce et étend son offre Remix 2 aux gammes MICHELIN X MULTI, X MULTI ENERGY D2, X MULTI HL T, X LINE ENERGY D et X INCITY EV Z. Cette extension permet désormais un deuxième rechapage premium à chaud pour les dimensions 315/70 R 22.5, 385/65 R 22.5 et 275/70 R 22.5.



< DOSSIER DE PRESSE ICI



2

MICHELIN, C'EST BIEN PLUS QU'UN PNEU - DES SOLUTIONS CONNECTÉES ET UNE APPLICATION DÉDIÉE AUX PROFESSIONNELLS DU TRANSPORT

Michelin propose des solutions et services de pointe pour accompagner les flottes professionnelles dans leur transformation opérationnelle et environnementale. L'objectif est clair : les aider à piloter leur activité vers plus d'efficacité, de sécurité et de durabilité.

Michelin combine des technologies brevetées, des algorithmes avancés, et des outils basés sur l'intelligence artificielle pour transformer les données de mobilité en leviers d'action concrets. Le Groupe propose des solutions sur mesure : plateformes de gestion de flotte, maintenance prédictive, stratégies d'électrification avec analyses personnalisées et même une application et un GPS dédiés aux conducteurs poids lourds.

Des solutions connectées :

Une gestion des pneus de A à Z : MICHELIN Optimized Tire Performance

MICHELIN Optimized Tire Performance offre aux flottes professionnelles une gestion partielle ou complète de leurs pneumatiques, alliant accompagnement expert et technologies de pointe.

Grâce à des algorithmes avancés et à des outils basés sur l'intelligence artificielle, cette solution permet une maintenance prédictive anticipant les interventions jusqu'à deux mois à l'avance.

En mesurant en temps réel l'usure et la pression des pneus, elle aide à réduire les pannes, optimiser la consommation de carburant, prolonger la durée de vie des pneus et renforcer la sécurité.

Cette offre est rendue possible grâce à la technologie brevetée MICHELIN QuickScan, aux TPMS et aux pneumatiques MICHELIN intégrant une puce RFID. La technologie RFID, standard marché interopérable, offre une traçabilité complète du pneu tout au long de son cycle de vie : fabrication, utilisation, rechapage et collecte en fin de vie. Cette traçabilité ouvre de nouvelles opportunités pour allonger la durée d'usage du pneu et mieux valoriser la ressource, en contribuant au développement de l'économie circulaire dans l'industrie.

Engagé dans le programme Européen CIRPASS-2 ¹, Michelin pilote les travaux pour la mise en place d'un passeport numérique du pneu à l'horizon 2027, conformément à la réglementation Européenne ESPR ².



1) CIRPASS-2, projet financé par l'UE, vise à tester à grande échelle le passeport numérique de produit (DPP) dans plusieurs secteurs, dont celui du pneumatique. Michelin pilote la partie pneus en développant un passeport numérique basé sur la RFID pour assurer la traçabilité sur l'ensemble du cycle de vie du pneu. L'initiative favorise le recyclage, la valorisation des matériaux et l'économie circulaire via un standard interopérable pour l'industrie.

2) L'ESPR (Ecodesign for Sustainable Products Regulation), entré en vigueur le 18 juillet 2024, est un règlement européen visant à rendre les produits commercialisés plus durables et circulaires dans l'UE. Il impose des exigences telles que le passeport numérique de produit, l'interdiction de destruction des invendus et une transparence accrue. Michelin voit dans l'ESPR une opportunité pour accélérer sa transition vers l'économie circulaire.



NEW

Nouveauté sur le salon : Automated Inspection

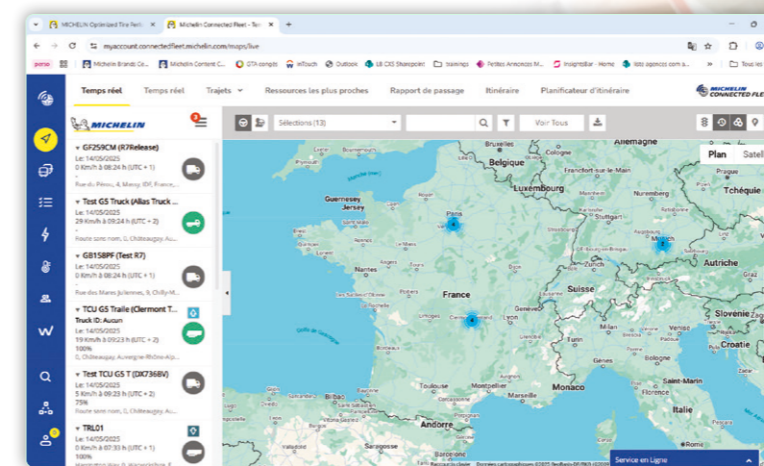
Pour exploiter pleinement le potentiel de chaque pneu, rester conforme à la réglementation et réduire les temps d'arrêt, les flottes peuvent s'appuyer sur une solution capable de mesurer, surveiller et anticiper précisément l'usure des pneus grâce à la technologie MICHELIN QuickScan et à des algorithmes exclusifs.

Une gestion de flottes : MICHELIN Connected Fleet

MICHELIN Connected Fleet réunit l'ensemble des solutions de gestion de flottes du groupe Michelin. Avec MICHELIN Connected Fleet, Michelin propose bien plus qu'une solution de gestion de flotte : un accompagnement personnalisé, fondé sur la donnée, pour aider chaque client à optimiser ses performances, réduire ses coûts et améliorer la sécurité.

Présent dans 48 pays et couvrant plus de 700 000 véhicules, le service transforme les données des véhicules en insights opérationnels grâce au suivi en temps réel, à l'analyse prédictive et à l'expertise de ses équipes dédiées.

Grâce à l'utilisation de l'intelligence artificielle, d'algorithmes et technologies brevetés Michelin, la plateforme MyConnectedFleet permet d'anticiper les besoins de maintenance, d'analyser le comportement des conducteurs, d'optimiser la consommation de carburant et de renforcer la conformité réglementaire. Ces technologies permettent aux gestionnaires de flotte de prendre des décisions plus rapides et plus éclairées, tout en améliorant l'efficacité et la durabilité de leurs opérations.





NEW

Nouveauté sur le salon : L'assistant IA

L'assistant IA intégré à la plateforme MyConnectedFleet permet aux utilisateurs de poser librement leurs questions et de comprendre en quelques secondes des volumes importants de données. Disponible en continu, l'assistant génère des réponses textuelles et visuelles sous forme de rapports personnalisés, fondés sur les données spécifiques de chaque client. Grâce à une interaction en langage naturel, les utilisateurs peuvent dialoguer avec l'agent IA de manière simple et intuitive, comme dans une conversation classique. La confidentialité reste pleinement garantie : aucune donnée n'est partagée avec l'IA. Ce nouvel assistant IA simplifie la gestion quotidienne des opérations en donnant aux utilisateurs un accès immédiat à des informations à forte valeur ajoutée, favorisant ainsi des décisions rapides et pleinement fondées sur la donnée.



Une assistance routière 24/7 : MICHELIN ONCall

Face aux imprévus sur la route, MICHELIN ONCall offre une solution d'assistance d'urgence dédiée aux poids lourds, disponible 24h/24 et 7j/7 dans 34 pays européens et en 24 langues. Ce service permet aux transporteurs de limiter les interruptions, sécuriser les opérations et préserver leur rentabilité.

Grâce à un réseau de plus de 3 000 professionnels certifiés, MICHELIN ONCall garantit une remise en route en moyenne en 2h40³, avec un suivi en temps réel via une plateforme digitale, un contact humain disponible à tout moment, et une tarification transparente sans surprise.

Dans un secteur où les pannes peuvent entraîner d'importants surcoûts logistiques, MICHELIN ONCall représente un levier stratégique pour les gestionnaires de flotte. Accessible avec ou sans contrat, le service incarne l'engagement de Michelin à accompagner les professionnels du transport, en toute circonstance.

3) 2022, durée moyenne d'immobilisation en Europe avec MICHELIN ONCall.

L'application pensée pour ceux qui roulent : Truckfly by Michelin

Adoptée par plus de 615 000 utilisateurs dans 44 pays, l'application Truckfly by Michelin est une plateforme communautaire riche en services. Truckfly by Michelin donne accès à 125 000 établissements adaptés, facilite l'organisation des trajets et s'appuie sur une communauté active qui partage en temps réel des informations sur la sécurité et la circulation.



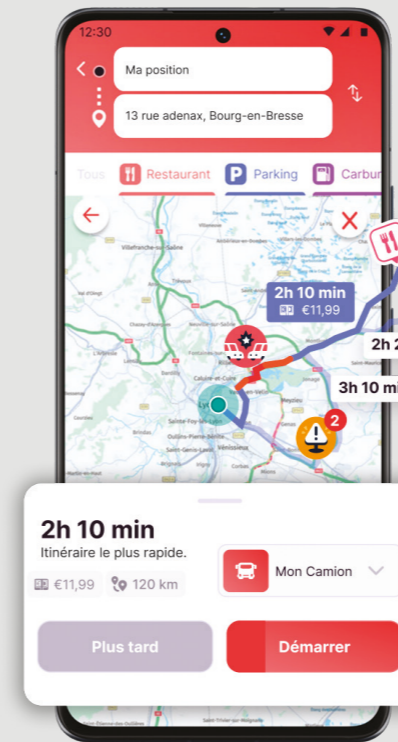
NEW

Nouveauté sur le salon : Un GPS dédié aux conducteurs poids lourds

Depuis août 2025, Truckfly by Michelin propose un GPS spécialement conçu pour les conducteurs de poids lourds en Europe, accessible via une application mobile, il offre des fonctionnalités régulièrement mises à jour pour répondre aux besoins spécifiques des conducteurs.



Truckfly de Michelin est l'application gratuite incontournable pour les conducteurs routiers, les aidant à trouver tous les arrêts essentiels sur la route : parking, restaurants, stations-service, voire médecins, et bien plus encore.



De nombreuses entreprises choisissent Truckfly pour communiquer avec les conducteurs, notamment les équipementiers, les constructeurs, les sociétés de péage et les sociétés de transport.

Ils peuvent promouvoir leurs nouvelles offres, et valoriser leur marque employeur pour recruter des nouveaux conducteurs.

Le poids lourd des GPS :

86% des conducteurs utilisent des GPS conçus pour les véhicules légers, qui ne prennent pas en compte les contraintes des poids lourds. Cela entraîne un stress inutile, une perte de temps et des coûts supplémentaires.

Pour répondre à ce problème, nous avons impliqué une communauté active de conducteurs et d'entreprises de transport pour développer une solution efficace et fiable.

Chiffres clés

Nombre d'utilisateurs **615 000**
Quantité de points d'intérêt **125 000**
Accessible dans **44 pays européens**
Téléchargements **1 200 000**
Langues **21 langues**

Avantages concurrentiels

- Alertes communautaires
- Navigation pour camions
- 125k établissements truckfly

Avantages transporteurs

- Renforcer la sécurité
- Efficacité opérationnelle
- Fidélisation des conducteurs



Communiqué de presse ici :

<https://www.michelin.com/publications/produits-et-services/truckfly-by-michelin-innove-et-lance-le-poids-lourd-des-gps>

3 MICHELIN, C'EST BIEN PLUS QU'UN PNEU – UN PARTENAIRE DE DÉVELOPPEMENT POUR LES FLOTTES ET LES REVENDEURS GRÂCE À LA « MANUFACTURE DES TALENTS »



Grâce à la « **Manufacture Des Talents** », Michelin accompagne activement le développement des flottes et des revendeurs en mettant à leur disposition plus de 70 formations et services sur mesure, conçus pour dynamiser leur croissance et renforcer l'employabilité de leurs équipes. Le catalogue complet, consultable sur [cefm.fr](https://www.cefm.fr), s'adresse à l'ensemble des acteurs du secteur. Il propose notamment des modules ciblés sur l'éco-conduite, la technique poids lourds, la géométrie, la gestion de parc, ainsi que sur le management, la vente et la négociation. Cette offre personnalisable permet à chaque professionnel de bénéficier d'un accompagnement adapté à ses besoins spécifiques, tout en anticipant les évolutions du marché.

Dans un environnement concurrentiel, la formation représente un levier stratégique. Les formateurs experts de Michelin assurent un accompagnement de qualité et un suivi individualisé. Fort de plus de 40 ans d'expérience, Michelin enrichit sans cesse son offre pour répondre aux attentes des professionnels. Si une compétence n'est pas disponible au sein de la « **Manufacture Des Talents** », Michelin s'appuie sur son réseau de partenaires pour proposer des solutions sur mesure, telles que la création de sites internet ou l'habilitation de véhicules électriques.

En tant que véritable partenaire des flottes et des revendeurs, Michelin les accompagne dans leur développement afin de leur proposer une « Performance Totale ».



A DÉCOUVRIR SUR LE STAND DE MICHELIN

MICHELIN, C'EST BIEN PLUS QU'UN PNEU – UNE ROUE LUNAIRE

Michelin repousse les frontières de l'innovation avec sa roue lunaire (MiLAW – Michelin Lunar Airless Wheel)



Michelin franchit une étape majeure dans l'innovation en relevant le défi de la mobilité sur la Lune grâce à sa roue lunaire sans air baptisé MiLAW (Michelin Lunar Airless Wheel). Michelin, au sein du consortium Moon Racer⁴, piloté par Intuitive Machines, participe à l'appel à projet de la NASA dans le cadre de son programme ARTEMIS pour la construction d'un rover lunaire ou LTV (Lunar Terrain Vehicle). Le Groupe met à profit son savoir-faire unique dans les matériaux de haute technologie et la conception de pneus sans air afin de développer une roue capable d'opérer dans des conditions extrêmes : des températures oscillant de +100 °C à -240 °C, une exposition intense aux rayonnements solaires et galactiques, tout en préservant l'autonomie de la batterie du rover et en assurant une traction optimale sur un sol meuble et particulièrement abrasif.

La roue lunaire de Michelin découle de plus de vingt ans d'expertise dans la mobilité sans air, l'utilisation de matériaux de hautes technologies ou dans les procédés innovants comme le moulage par injection ou l'impression 3D. Ces savoir-faire acquis sur Terre, illustrés par le concept Vision⁵ présenté à Solutrans 2023, ont permis de concevoir la roue lunaire MiLAW, pour relever des défis technologiques extraordinaires sur la Lune.

Les avancées technologiques issues de la conception de cette roue lunaire viennent nourrir notre capacité à innover sur Terre et bénéficieront directement à l'ensemble des gammes de pneumatiques MICHELIN : fiabilité renforcée, efficacité énergétique accrue, longévité optimisée, résistance à l'abrasion et traction maximale.

Ce projet illustre plus que jamais la capacité de Michelin à transformer les défis spatiaux en innovations concrètes, afin d'accompagner l'évolution de la mobilité sur Terre.

4) L'équipe Moon Racer, pilotée par Intuitive Machines, est composée d'Atlas Devices, AVL, Barrios, Boeing, CSIRO, FUGRO, Michelin, Northrop Grumman, Roush, University of Wisconsin-Madison, Michigan Technological University

5) Vision : le pneu du futur 2050 : Pneu sans air, connecté, 100% de matériaux renouvelables et recyclés avec une bande de roulements rechargeable imprimable en 3D.

Visuels et videos disponibles ici :



Michelin construit un manufacturier leader mondial des composites et expériences qui transforment notre quotidien.

Pionnier de la science des matériaux depuis plus de 130 ans, Michelin s'appuie sur une expertise unique pour contribuer significativement au progrès humain et à un monde plus durable.

Grâce à sa maîtrise inégalée des composites polymères, Michelin innove constamment pour fabriquer des pneus de haute qualité et des composants critiques pour des secteurs aussi exigeants que la mobilité, la construction, l'aéronautique, les énergies bas carbone ou la santé.

Le soin apporté à ses produits et sa connaissance intime des usages lui permettent de faire vivre à ses clients des expériences exceptionnelles, qu'il s'agisse de solutions basées sur les data et l'intelligence artificielle pour les flottes professionnelles, ou de la découverte des restaurants et hôtels remarquables que le Guide MICHELIN recommande.

Basé à Clermont-Ferrand, en France, Michelin est présent dans 175 pays et emploie 129 800 personnes.

MICHELIN GROUP MEDIA RELATIONS

+33 (0)1 45 66 22 22

7 jours / 7

www.michelin.com

[@MichelinNews](https://twitter.com/MichelinNews)

112, Avenue Kléber, 75016 Paris

