

**LE QUARTIER  
DES PISTES  
PREND VIE,**

PORTÉ PAR SES EMBLÉMATIQUES  
"TOBOGGANS"



## Édito

### 1. Les Pistes à Ciel Ouvert • P04

- + Les "toboggans" se découvrent pour devenir les Pistes à Ciel Ouvert
- + Un projet architectural qui fait dialoguer héritage industriel et nouveaux usages
- + La création d'une expérience de visite inédite

### 2. Le Quartier des Pistes, un modèle innovant de transformation urbaine au bénéfice du territoire • P05

- + Un projet ambitieux de 10 hectares structuré en trois grands ensembles complémentaires :
  - Un espace végétalisé de plus de 3 hectares,
  - Les Pistes à Ciel Ouvert réhabilitant les anciennes Pistes d'essais sur 2,5 hectares,
  - Un ensemble d'activités de 4 hectares tournées vers le tourisme, la culture et la vie locale.
- + Un ensemble d'activités de 4 hectares :
  - La Cité du Mouvement : un projet au service de la santé et du bien-être
  - La Halle F4 : un tiers-lieu convivial et multi-activités

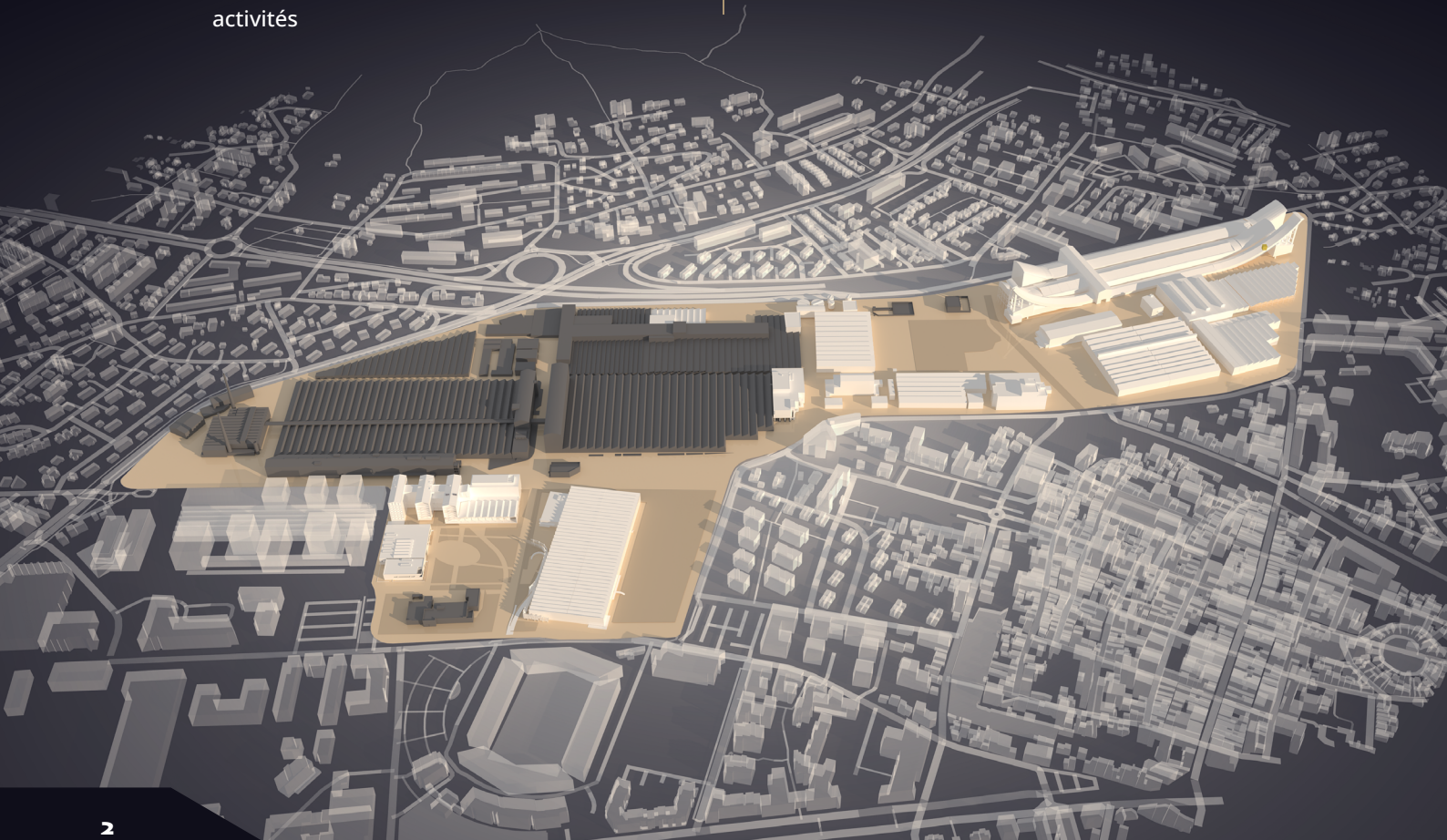
- Very Food Trip : un concept inédit de restauration autour des cuisines du monde et du voyage
- O26 : une salle de spectacles et espace événementiel modulables
- L'Aventure Michelin : un nouvel écrin pour un patrimoine exceptionnel et une expérience visiteur totalement repensée
- La Cité Verte et la Légumerie d'Auvergne : une exploitation horticole urbaine bio, un jardin partagé et un atelier de transformation de fruits et légumes locaux

### 3. Michelin Innovation Park - Cataroux : les hommes et l'innovation comme trait d'union • P09

- + Le Pôle Compétences avec la Manufacture Des Talents Michelin et Hall 32
- + Le Centre des Matériaux Durables
- + Le PIC (Pôle d'Innovation Collaboratif)
- + Le Quartier des Pistes

## Annexe

- + Le Groupement AMO



Le groupe Michelin poursuit la transformation en profondeur de son site historique de Cataroux, au cœur de Clermont-Ferrand, avec un projet ambitieux et inédit : **le Quartier des Pistes**, quatrième composante de **Michelin Innovation Park – Cataroux**.

Les anciennes Pistes d'essais de Michelin, structures monumentales de béton et de métal vont renaître pour devenir le cœur d'un nouveau quartier auquel elles donneront leur nom : le Quartier des Pistes.

Il s'agira d'un lieu de vie ouvert, créatif et fédérateur, dédié à l'innovation sociale. Ce projet de 130 millions d'euros, prévu pour 2029/2030, s'inscrit dans une dynamique de reconversion durable et inclusive, en lien étroit avec les acteurs du territoire.

Le Quartier des Pistes qui s'étend sur 10 hectares, s'articulera autour de trois grands espaces :

- + Un parc végétalisé de plus de 3 hectares, planté de 300 arbres, avec des jardins partagés, une ferme urbaine, créant un îlot de fraîcheur au cœur de la ville ;
- + Les Pistes à Ciel Ouvert, qui permettront de faire des anciennes Pistes d'essais Michelin un lieu d'expériences inédites ;
- + Un ensemble d'activités de 4 hectares, tourné vers le tourisme, la culture et l'hospitalité.

Ce nouveau quartier vient compléter les trois pôles déjà actifs de Michelin Innovation Park – Cataroux :

- + Le Pôle Compétences, avec Hall 32 et la Manufacture Des Talents Michelin ;
- + Le Centre des Matériaux Durables ;
- + Le Pôle d'Innovation Collaboratif (PIC) qui ouvrira ses portes début 2026.

Ensemble, ils permettront de créer **1 000 emplois à l'horizon 2030**.

Avec **300 millions d'euros d'investissement** et **plus de 50 partenaires publics et privés**, Michelin Innovation Park – Cataroux incarne une collaboration à grande échelle pour répondre aux défis économiques, sociaux et environnementaux contemporains.

Ce modèle, pensé pour être exportable à l'international, ambitionne de faire de **Clermont-Ferrand une référence mondiale en matière d'innovation durable**.

Plus de 400 000 visiteurs seront attendus chaque année au Quartier des Pistes qui deviendra ainsi une destination touristique majeure et un levier de rayonnement territorial.

“ Depuis plus d'un siècle, des millions de personnes sont passées devant ce site, tellement singulier qu'il en est devenu iconique. Nous faisons de Cataroux, un endroit à la fois familier et un peu secret, un espace complètement ouvert sur la ville, créateur d'emplois et d'expériences nouvelles. Avec tous nos partenaires publics et privés, nous bâtissons un nouveau quartier, un lieu où l'on innove, où l'on se forme, où l'on se divertit et où il fait bon vivre. Michelin Innovation Park - Cataroux est incontestablement un atout pour l'attractivité et la résilience de notre territoire.

**Patrice Kefalas, Directeur de Michelin Innovation Park - Cataroux**

# 1 - LES PISTES À CIEL OUVERT

## Les «toboggans» se découvrent pour devenir les Pistes à Ciel Ouvert

Le quatrième volet de Michelin Innovation Park – Cataroux, le Quartier des Pistes, prend vie avec la rénovation et l'ouverture des emblématiques Pistes d'essais du site historique Michelin de Cataroux, en plein cœur de l'agglomération clermontoise.

Pour les Clermontois, ces impressionnants volumes sont surnommés les «toboggans», pour d'autres les «Va-et-vient», tandis que les architectes du patrimoine les désignent comme les «totems». Véritable chef-d'œuvre industriel, cet ensemble monumental s'étire sur 400 mètres de long et jusqu'à 30 mètres de hauteur et 60 mètres de largeur, occupant pas moins de 2,5 hectares, soit une emprise au sol supérieure à la place de Jaude de Clermont-Ferrand.

Le projet de réhabilitation des «toboggans» vise à révéler la beauté et la mémoire des lieux. Les toits des Pistes centrales et sud seront ouverts afin de permettre à la lumière naturelle d'inonder les structures. Cette rénovation complète des déambulations libres, invitant chacun à découvrir l'histoire des essais qui s'y déroulaient et de retrouver l'esprit d'ingéniosité qui caractérisait ces lieux.

À travers un parcours immersif accessible à tous, l'espace des Pistes à Ciel Ouvert proposera également une plongée interactive dans le passé industriel sous forme de visites guidées, d'ateliers, et d'expériences ludiques.

L'objectif est de transformer ces monuments du patrimoine en un lieu vivant, où mémoire et innovation dialoguent pour offrir à chacun une aventure inédite au cœur de l'histoire clermontoise.

*“Avec les Pistes ainsi révélées, chacun pourra contempler ce passé industriel et en faire un patrimoine partagé.”*

**Jean-Paul Chiochetti, Directeur du Quartier des Pistes et Président de la SAS Cité du mouvement**

## Un projet architectural qui fait dialoguer héritage industriel et nouveaux usages

Pour révéler le bâtiment des Pistes, le projet sera mené en deux temps :

- + Désenclaver le bâtiment des éléments annexes rajoutés au fil du temps pour retrouver la pureté du volume initial.
- + Restaurer les structures et ôter les toitures des Pistes centrales et sud.



Érigées entre 1927 et 1930, les Pistes d'essais de Michelin sont actuellement couvertes. Ces infrastructures permettaient de tester l'endurance des pneumatiques grâce à des chariots lestés parcourant sans relâche les rampes de trois impressionnants bâtiments d'où l'appellation de «Va-et-vient». Elles constituent un ensemble remarquable dans le patrimoine industriel mondial.

Fermées en 2000, depuis le transfert de l'intégralité des tests sur le site de Recherche et Développement de Ladoux, ces Pistes s'apprêtent aujourd'hui à redevenir le cœur du Quartier des Pistes, un espace ouvert à tous, alliant mémoire industrielle et nouvelle vie urbaine.

## La création d'une expérience de visite inédite

À partir de 2030, les Pistes seront ouvertes au grand public, invitant histoire et création à cohabiter dans un espace où l'on pourra apprendre, s'é mouvoir et se retrouver.

Le visiteur sera invité à suivre la logique des essais d'antan, à cheminer au ras du sol, à s'aventurer sur la passerelle suspendue du pont roulant, baignée de lumière.

À chaque étape, le parcours deviendra une expérience immersive, prolongeant la visite du musée de l'Aventure Michelin. La traversée des espaces historiques permettra de revivre le trajet même des chariots d'essai : passage par l'espace des balances, soulèvement par les palans, propulsion sur les rails dans un mouvement d'aller-retour quasi perpétuel.

Le parcours mènera ensuite à la galerie Nord, long corridor expérientiel abrité, marquant le passage vers l'extérieur. Au pied des Pistes Est, des plateformes panoramiques en bois suspendues au-dessus du plan d'eau inviteront à ralentir et à contempler les puissantes structures dans un jeu d'ombre et de lumière, inscrivant l'ancien patrimoine industriel dans un paysage vivant.

Au centre du volume, la déconstruction partielle des toitures permettra d'inonder de lumière naturelle les structures d'origine béton. Le grand patio central, espace libre et modulable, battra au rythme des expositions, des créations et des rencontres.

## 2 - LE QUARTIER DES PISTES :

### UN MODÈLE DE TRANSFORMATION URBAINE AU BÉNÉFICE DU TERRITOIRE

Jadis dissimulé derrière de hauts murs, le site du Quartier des Pistes demeurait l'un des lieux les plus mystérieux de l'agglomération clermontoise. Il s'apprête à devenir un espace unique d'échanges, de partage et de découvertes, entièrement ouvert sur la ville. Représentant un investissement de 130 M€ il ouvrira ses portes en 2029 et permettra la création de 200 emplois.

#### Un projet ambitieux de 10 hectares structuré en trois grands ensembles complémentaires

##### LES PISTES À CIEL

**OUVERT** : 2,5 hectares de Pistes seront réhabilités, conservés et sublimes pour rester un marqueur identitaire fort de la ville et un lieu d'expériences inédites. Elles seront accessibles au public à partir de 2030.

##### DES ESPACES VÉGÉTALISÉS

avec 3,5 hectares dédiés à la biodiversité, la plantation de 300 arbres et la création d'une ferme urbaine. Le Quartier des Pistes constituera un îlot de fraîcheur avec des gains parfois supérieurs à 5 °C. Le Quartier sera autonome en eau d'arrosage grâce à un système de récupération des eaux pluviales.

##### UN ENSEMBLE D'ACTIVITÉS

de 4 hectares conçu pour accueillir le grand public, touristes et entreprises avec des expériences innovantes, des lieux de culture et de tourisme, des espaces d'hébergement...

“ Le Quartier des Pistes est né du désir de transformer un territoire de production en territoire de vie. Là où l'industrie façonnait la matière, nous cherchons aujourd'hui à façonner des liens. La transformation du bâtiment des Pistes en est le symbole : un lieu ouvert, où la mémoire des structures devient support d'innovation, de culture et de mouvement. ”

Stefano Favretto, Architecte urbaniste  
Favretto Architecture



## Un ensemble d'activités :

Chaque activité du Quartier des Pistes se distinguera par sa créativité, invitant les Clermontois et les visiteurs à vivre des expériences originales et enrichissantes, complémentaires des activités déjà existantes au sein de la métropole.

### La Cité du Mouvement

Un projet au service de la santé et du bien-être

Conçue et portée par l'ASM Omnisports, la Cité du Mouvement est un projet inédit en France et en Europe, qui vise à promouvoir l'activité physique, la nutrition et le sommeil comme leviers essentiels d'une vie en bonne santé.

Face à la sédentarité, qui est aujourd'hui la quatrième cause de mortalité prématurée dans le monde, ce lieu innovant propose une approche ludique, inclusive et pédagogique pour mettre ou remettre le corps en mouvement.

Imaginée comme un lieu vivant et accessible, la Cité du Mouvement s'adresse à tous : enfants, adolescents, familles, personnes en situation de handicap, seniors, salariés, touristes... Chacun pourra

y trouver des expériences adaptées à ses besoins, dans un cadre bienveillant.

Le bâtiment, entièrement rénové, intègre des zones immersives, des expositions avec des parcours actifs, des espaces de repos, des installations en réalité virtuelle pour faire du mouvement une composante naturelle du quotidien.

Portée par une dynamique collective puissante réunissant médecins, chercheurs, sportifs et entrepreneurs, la Cité du Mouvement incarne une nouvelle manière de penser la santé publique. Elle place le corps, le plaisir et la connaissance au cœur de l'expérience. La Cité du



Mouvement ambitionne de devenir un lieu ressource, un catalyseur d'initiatives mais aussi un modèle reproductible dans d'autres territoires.

### La Halle F4 et Very Food Trip

Un tiers-lieu convivial multi-activités et un concept inédit de restauration autour des cuisines du monde et du voyage

Regroupant deux projets, les Groundpistes incarnent l'ambition de créer un espace emblématique, festif et créateur de synergies pour le territoire clermontois. Ils ambitionnent de réinventer l'usage du temps libre, en créant des espaces chaleureux, inspirants et surtout ouverts à tous. Ils proposent deux projets complémentaires :

+ Pensée comme un espace pluridisciplinaire, la **Halle F4** accueillera des activités riches et variées : ateliers d'artistes, événements culturels, marchés, expositions, espaces de convivialité, restauration et initiatives associatives. Gratuit et accessible à tous, elle se veut créatrice de rencontres entre habitants, professionnels, institutions et acteurs du territoire. Ce tiers-



lieu de 3 000 m<sup>2</sup> s'inscrit dans une démarche de réhabilitation respectueuse du patrimoine, conservant l'âme du bâtiment et sa célèbre rouleuse.

+ Le bâtiment G12, lumineux et doté de vues exceptionnelles sur la chaîne des Puy, accueillera « **A Very Food Trip** » : un concept inédit de restauration autour des cuisines du monde et du voyage. Bistronomie internationale,

ateliers culinaires, école de cuisine et espaces de rencontres seront autant d'invitations à voyager à travers les saveurs et les cultures.

Au-delà de ces deux lieux, les Groundpistes joueront un rôle fort d'animation au sein du Quartier des Pistes, réunissant l'ensemble des porteurs de projets pour insuffler une nouvelle dynamique à cet espace resté fermé depuis plus de 30 ans. Des événements seront organisés dans tout le quartier : grande braderie, banquet des voisins, carnaval ou encore des manifestations sportives. Ces initiatives ont pour objectif de redonner de l'attractivité au quartier et de le transformer en un véritable lieu de vie, ouvert, festif et fédérateur pour tous les habitants et visiteurs.

## O26

### Une salle de spectacles et un espace événementiel modulables

O26 incarne une nouvelle génération de lieux hybrides, vivants et modulables, conçus pour répondre avec ambition aux nouveaux besoins du public et des entreprises. Son innovation réside dans sa capacité à générer de la valeur culturelle, économique et sociale. O26 proposera deux équipements complémentaires :

+ **Une salle de spectacle modulable**, équipée des dernières technologies acoustiques et

scéniques, capable d'accueillir de 1 600 personnes en configuration assise jusqu'à 2 200 personnes en configuration assis-debout. Elle accueillera chaque année une centaine de manifestations : concerts, spectacles d'humour, théâtre, danse, cirque, musique classique, jazz, ciné-concerts, festivals dédiés au jeune public, arbres de Noël, etc. L'été, le lieu accueillera des expériences immersives, renforçant ainsi l'offre touristique du Parc.

+ **Un espace événementiel haut de gamme et modulable**, doté des technologies les plus récentes, pouvant réunir jusqu'à 1 600 personnes pour des événements professionnels de prestige : conférences, séminaires, congrès, salons, plénières, assemblées générales, remises de prix, expositions, lançements de produits, soirées privées... Des espaces de restauration et de networking attendants favoriseront les échanges avant et après les manifestations.



Ce double projet, associant salle de spectacle et espace événementiel, viendra compléter l'offre existante avec une capacité intermédiaire de 1600 places pour laquelle une forte demande a été identifiée à l'échelle régionale. Ce nouvel outil permettra de structurer l'offre liée au tourisme d'affaires, considérablement renforcée par l'attractivité du Michelin Innovation Park - Cataroux.

## La Cité Verte et la Légumerie d'Auvergne

### Une exploitation horticole urbaine bio, un jardin partagé et un atelier de transformation de fruits et légumes locaux

Au cœur du Quartier des Pistes, deux projets complémentaires s'inscrivent dans une dynamique d'insertion par le travail et de transition écologique : la Cité Verte et la Légumerie d'Auvergne. Portés par un ensemble de partenaires, ces projets visent à créer des emplois localement tout en valorisant les ressources agricoles du territoire auvergnat. Ces deux initiatives incarnent une nouvelle manière de penser l'insertion : inclusive, durable et ancrée dans le territoire.

La Cité Verte est composée de deux activités :

+ **La Ferme des Pistes** : une exploitation horticole urbaine bio unique en centre-ville. Dédiée à la production en bacs de micropousses, plants paysagers et maraîchers, fleurs de saison et légumes bio, elle assurera également l'entretien paysager



du quartier. Organisée en structure d'insertion par l'activité économique, elle permettra l'insertion professionnelle de 8 personnes.

+ **Le Jardin Partagé des Pistes** : quatre espaces de jardins, d'ateliers bien-être et d'alimentation durable conçus pour apprendre les gestes du

maraîchage et du jardinage. Il favorisera l'implication des habitants dans une démarche collective et éducative.

La Légumerie d'Auvergne, quant à elle, sera un atelier de transformation de fruits et légumes locaux, destiné principalement à la restauration collective publique et privée. Gérée en coopérative d'intérêt collectif, elle s'inscrira pleinement dans le plan alimentaire territorial du Grand Clermont. Elle ambitionnera de traiter jusqu'à 1 500 tonnes de produits bruts par an. Organisée en entreprise d'insertion par le travail, elle permettra l'insertion professionnelle de 15 personnes. Ce modèle innovant associera producteurs, transformateurs, cuisines et consommateurs dans une logique de réduction de l'impact carbone et du bien manger local.

## L'Aventure Michelin

Un écrin entièrement renouvelé pour valoriser  
le patrimoine de Michelin et une expérience visiteur totalement repensée

Lorsque le projet d'une nouvelle Aventure Michelin a vu le jour, le choix du lieu s'est imposé comme une évidence. Il y a plus d'un siècle, au pied des pistes d'essais, Michelin inventait l'avenir de la mobilité. Installer la nouvelle Aventure Michelin dans le Quartier des Pistes c'est célébrer l'ADN d'innovation qui a façonné Michelin et continuer à écrire l'histoire.

Depuis son ouverture en 2009, l'Aventure Michelin séduit un public toujours plus nombreux et diversifié : plus de 1,4 millions de visiteurs depuis son ouverture et une fréquentation en hausse constante.

L'enthousiasme que suscite l'Aventure Michelin révèle de nouveaux enjeux : accueillir davantage de visiteurs, enrichir l'expérience et valoriser un patrimoine exceptionnel dont moins de 10 % est aujourd'hui exposé.

La nouvelle Aventure Michelin sera beaucoup plus qu'un simple transfert. C'est une réinvention complète, pensée pour rendre le récit plus

immersif, interactif et sensoriel, dans un espace de près de 50 % plus vaste.

Avec 6 000 m<sup>2</sup> consacrés à l'exploration et à l'émotion, le parcours reviendra sur les avancées sociales et sociétales — comme la création de l'Association Sportive Montferrandaise (ASM) en 1925 — et sur l'émergence d'une culture de la mobilité, accompagnée par l'une des icônes les plus célèbres du monde industriel : le Bibendum. L'exposition mettra en lumière les ruptures technologiques majeures, telles que l'invention du pneu radial, qui ont transformé l'industrie et contribué à faire de Michelin un acteur mondial incontournable. Enfin, le visiteur découvrira que le pneu n'est que l'une des applications de l'expertise développée par Michelin. Au cœur du projet : la science des matériaux composites, pilier discret mais essentiel d'un savoir-faire d'exception qui ouvre la voie aux

innovations de demain.

Un ensemble d'expériences renouvelées verra le jour : parcours immersifs, dispositifs interactifs, ateliers, événements, boutique repensée et espace de restauration ouvert sur la ville. L'objectif : accueillir 40 % de visiteurs supplémentaires dans les cinq ans suivant l'ouverture. À l'échelle de Clermont-Ferrand et de la région, la nouvelle Aventure Michelin sera bien plus qu'un site culturel. Elle sera un moteur d'attractivité. Avec près de 200 000 visiteurs attendus chaque année, elle participera à faire du Quartier des Pistes un pôle majeur de vie, d'innovation et de culture — un quartier où l'on vient apprendre, s'inspirer, se restaurer, se rassembler.



### LE QUARTIER DES PISTES EN CHIFFRES

**130 M€** pour le  
Quartier des Pistes

**200 emplois**  
créés à l'horizon 2030

**400 000**  
visiteurs attendus  
chaque année

Plus de  
**40 partenariats**  
publics/privés

### **10 hectares** ouverts au public

- 2,5 hectares de Pistes à Ciel Ouvert
- 3,5 hectares d'espaces végétalisés
- 100 % autonomes en eau
- 4 hectares d'activités

### Les Pistes :

- 400 m de long
- 28 m de haut pour la plus haute (9 à 10 étages)

### 3 - MICHELIN INNOVATION PARK - CATAROUX

#### LES HOMMES ET L'INNOVATION COMME TRAIT D'UNION

Le Quartier des Pistes s'affirme comme un modèle de transformation urbaine au bénéfice de la société et un nouveau lieu de vie pour Clermont-Ferrand. Il vient enrichir l'écosystème de Michelin Innovation Park - Cataroux, dont chaque composante contribue à l'innovation, au développement des hommes et au rayonnement du territoire.

Michelin Innovation Park - Cataroux encourage les collaborations inédites et réunit aussi bien des acteurs publics que privés, comme par exemple la Métropole, la Région, l'État, mais aussi le Crédit Agricole Centre France, le groupe Michelin, la Banque des Territoires, la Caisse d'Épargne Auvergne Limousin, la CCI Puy-de-Dôme Clermont Auvergne Métropole et l'Université Clermont Auvergne

Sous l'impulsion de Michelin, un travail collaboratif a été engagé depuis 2021 avec l'ensemble des partenaires pour faire du site de Cataroux un nouveau vecteur d'attractivité pour le territoire et ses habitants, les entreprises, les touristes.

Le projet représente un investissement global de 300 M€ dont 60 M€ sont apportés par Michelin. Il permettra de créer 1 000 emplois d'ici à 2030 et d'attirer de nouveaux

talents, indispensables au développement économique de notre région.

Michelin Innovation Park - Cataroux est un lieu unique qui s'étend aujourd'hui sur 22 hectares. Il s'organise autour de quatre pôles complémentaires et connectés, chacun axé sur l'innovation et les hommes : le Pôle Compétences et le Centre des Matériaux Durables (CMD), déjà opérationnels ; le Pôle d'Innovation Collaboratif (PIC), dont l'ouverture est prévue début 2026 ; ainsi que le Quartier des Pistes, qui ouvrira ses portes en 2029.

Michelin Innovation Park – Cataroux

*“incarne une innovation plurielle – qu'il s'agisse des matériaux, des services, des modes de travail, de la formation, des loisirs ou encore de la culture. Le site porte l'ambition de devenir un lieu ouvert sur le monde, favorisant l'innovation sous toutes ses formes, comme une réponse durable aux enjeux des décennies à venir.”*

**Patrice Kefalas, Directeur du Michelin Innovation Park**



### 3 - MICHELIN INNOVATION PARK - CATAROUX : LES HOMMES ET L'INNOVATION COMME TRAIT D'UNION

Le **Pôle Compétences**, dédié à l'innovation pédagogique et collaborative, composé de deux structures complémentaires disposant de fortes expertises dans la formation pour préparer les métiers de demain.

+ À la croisée d'un centre de formation, d'un LAB et d'un espace événementiel, **Hall 32** permet de relier le monde industriel, les jeunes et les institutions autour d'une même dynamique : apprendre un métier, monter en compétences et innover. Pensé comme une plateforme de prototypage, de compétences et d'experts, Hall 32 forme chaque année **1200 salariés et plus de 200 jeunes** aux compétences clés de l'industrie.

+ La **Manufacture Des Talents Michelin** est un lieu pour révéler ses talents, développer ses compétences tout au long de sa vie professionnelle, s'orienter, transmettre et éveiller des vocations. Accessible à l'ensemble des employés Michelin mais également à des salariés d'autres entreprises, elle offre plus de 25 000 modules de formation, en présentiel ou en digital, permettant à chacun de mieux se connaître, se projeter et se développer.

#### MICHELIN INNOVATION PARK, UN MODÈLE EXPORTABLE

Michelin a décidé d'apporter sa marque, connue dans le monde entier, pour faire rayonner ce modèle inédit accélérateur d'innovation durable. Michelin Innovation Park - Cataroux pose ainsi les fondations d'un modèle exportable, prêt à être adapté à d'autres régions du monde.

Le **Quartier des Pistes** : Porte d'entrée de la métropole clermontoise, lieu emblématique du patrimoine industriel de la ville avec les anciennes Pistes d'essai Michelin, le Quartier des Pistes va devenir un espace de 10 hectares dédié à la culture et aux loisirs. Il va permettre de créer à partir de 2029 un lieu de vie attractif et convivial pour les habitants de l'agglomération et une nouvelle destination touristique régionale.



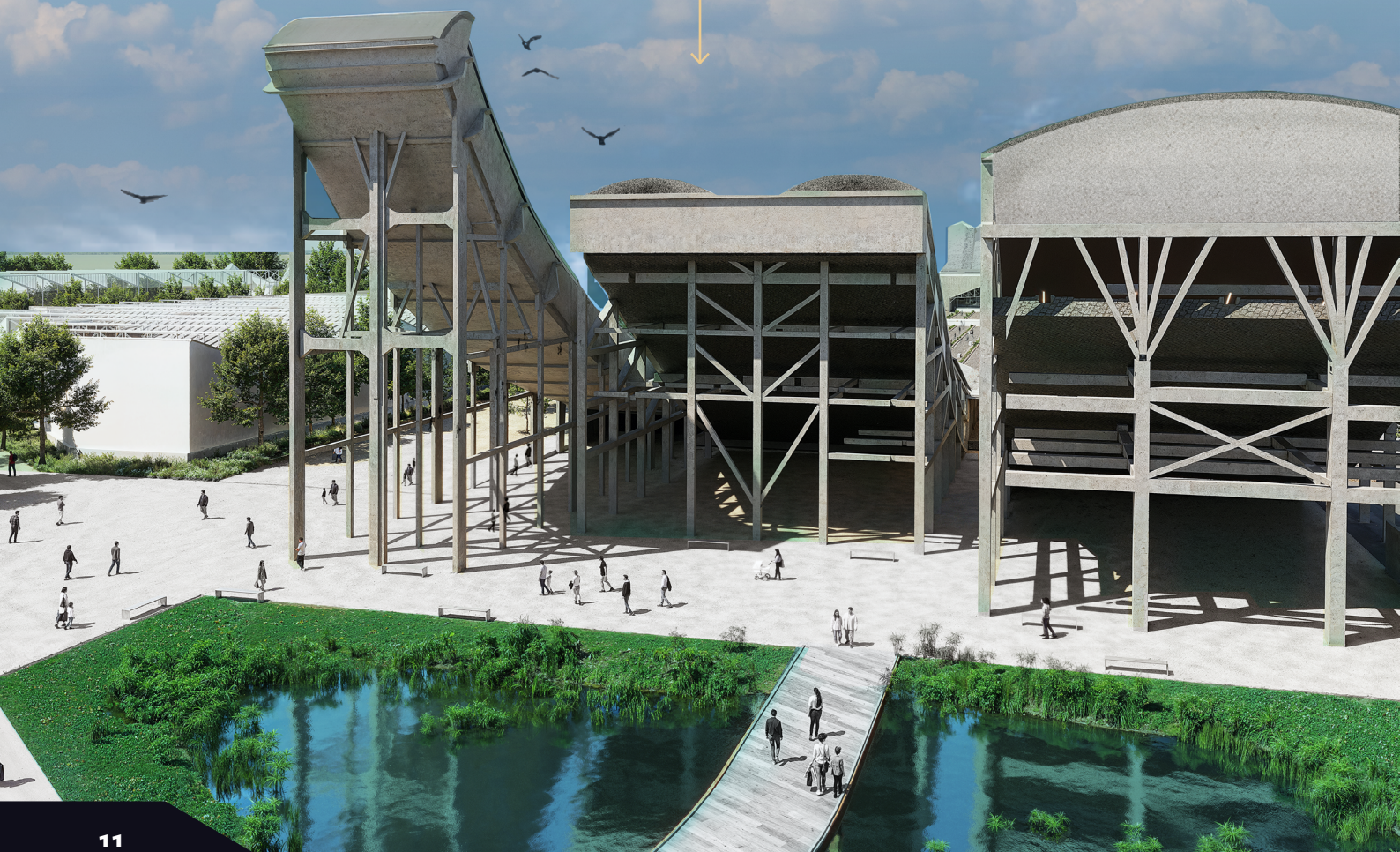
Le Centre des Matériaux Durables

Le **Pôle d'Innovation Collaboratif (le PIC)** : Le plus grand espace de travail partagé de France ouvrira début 2026, avec 18 000 m<sup>2</sup> et 2 400 postes de travail disponibles au cœur de Clermont-Ferrand. Catalyseur d'écosystèmes économiques ancrés dans les territoires et tournés vers l'innovation, la collaboration et l'impact, le PIC accueille indépendants, start-ups, PME et grands groupes dans un lieu unique, avec un food-court ouvert à tous.

Le **Centre des Matériaux Durables** soutient le développement de matériaux innovants et de filières de recyclage permettant une transition plus rapide vers l'économie circulaire. En mettant à disposition une infrastructure industrielle performante de plus de 40 000 m<sup>2</sup> et de nombreux services techniques, il offre aux startups qu'il accueille les conditions optimales de réussite de leur développement industriel. Depuis juin 2022, **six entreprises** telles que Carbios, pionnier du biorecyclage du plastique PET, Bobine, start-up cleantech spécialisée dans le recyclage disruptif, ont choisi de s'y implanter. D'ici 2030, le Centre des Matériaux Durables vise à tripler ses capacités et soutenir une vingtaine de startups dans leur phase de pré-industrialisation. Il s'impose ainsi comme un levier stratégique pour bâtir une industrie plus durable.

**3 - MICHELIN INNOVATION PARK - CATAROUX :**  
*LES HOMMES ET L'INNOVATION COMME TRAIT D'UNION*

**LES GRANDES DATES  
DU MICHELIN INNOVATION PARK – CATAROUX**



L'agence Saguez & Partners conseille le Groupe Michelin depuis 2021 sur le Quartier des Pistes. Pour aboutir à un projet complet et maîtrisé, l'agence a constitué un Groupement AMO avec des acteurs reconnus de l'aménagement urbain, paysager et architectural :

- + **Saguez & Partners** : récit identitaire, programmation des usages, management du projet.
- + **Saguez Favretto** : études urbaines et coordination du masterplan.
- + **Favretto Architecture et Asphalt** : architectes urbanistes.
- + **Atelier Franck Boutté** : ingénierie environnementale.
- + **Christian Laporte Clap** : architecte du patrimoine.
- + **Atelier Format Paysage** : paysagiste.

- + **Setec Organisation** : planification, réglementation et environnement juridique.
- + **Setec Hydratec, Setec TPI** : études techniques et environnementales.
- + **TECTA Vertical-Sea** : études techniques espaces publics, réseaux et gestion des eaux pluviales.

Le Permis d'Aménager et l'Étude d'Impact du Quartier des Pistes sont en cours d'instruction auprès des services de la mairie de Clermont-Ferrand, de la CAM, de l'Autorité Environnementale et de la Préfecture du Puy-de-Dôme.



+ Retrouvez  
le dossier de presse  
et les images ici.

**RELATIONS PRESSE  
DU GROUPE MICHELIN**

+33 (0) 1 45 66 22 22  
7 jours/7  
@MichelinNews

112, Avenue Kléber, 75016 Paris

**[WWW.MICHELIN.COM](http://WWW.MICHELIN.COM)**